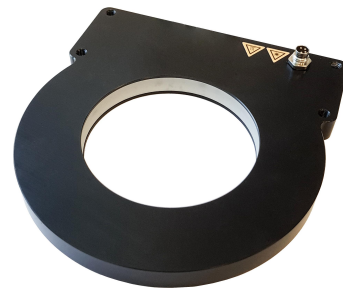


Campo oscuro serie ligera EF750x70

Luz de campo oscuro LED, 130x141x12mm, diámetro interior 75mm, 22-26V DC, conector M8 de 4 polos, IP54, aluminio+PMMA



**apto para funcionamiento continuo e intermitente
para resaltar defectos superficiales, arañazos o grabados**

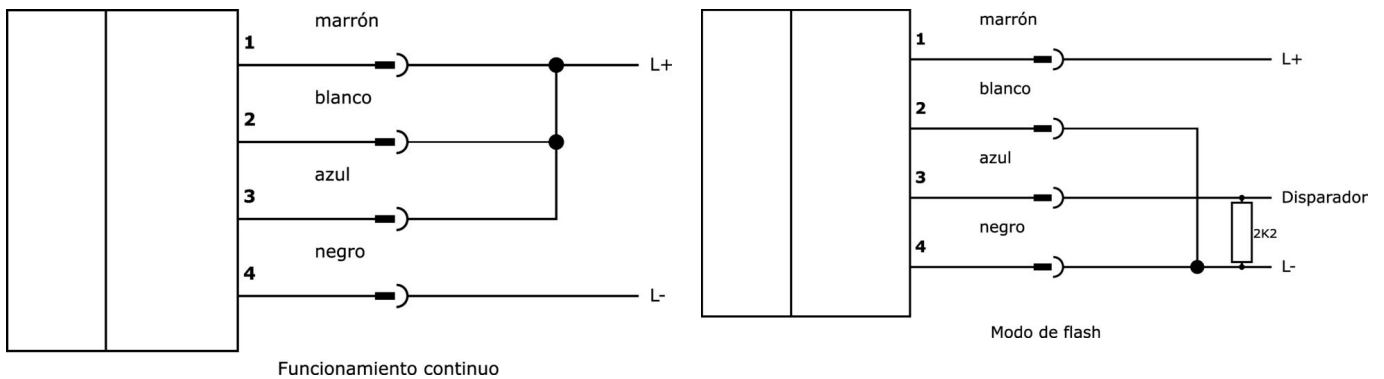
Los objetos de prueba se iluminan con la emisión de luz lateral en ángulos muy llanos. Esta iluminación, también conocida como iluminación de campo oscuro, es ideal para inspeccionar superficies o bordes de objetos, ya que la iluminación lateral hace que la luz sólo se refleje en la cámara desde superficies angulosas, como arañazos o estructuras en relieve.

La carcasa de las luces anulares horizontales es especialmente compacta, por lo que también puede utilizarse de forma óptima en inspecciones en las que el espacio es un factor crítico. Gracias a su carcasa compacta y a su iluminación sin sombras, las luces anulares horizontales también se utilizan con frecuencia para aplicaciones de lectura de códigos de barras.

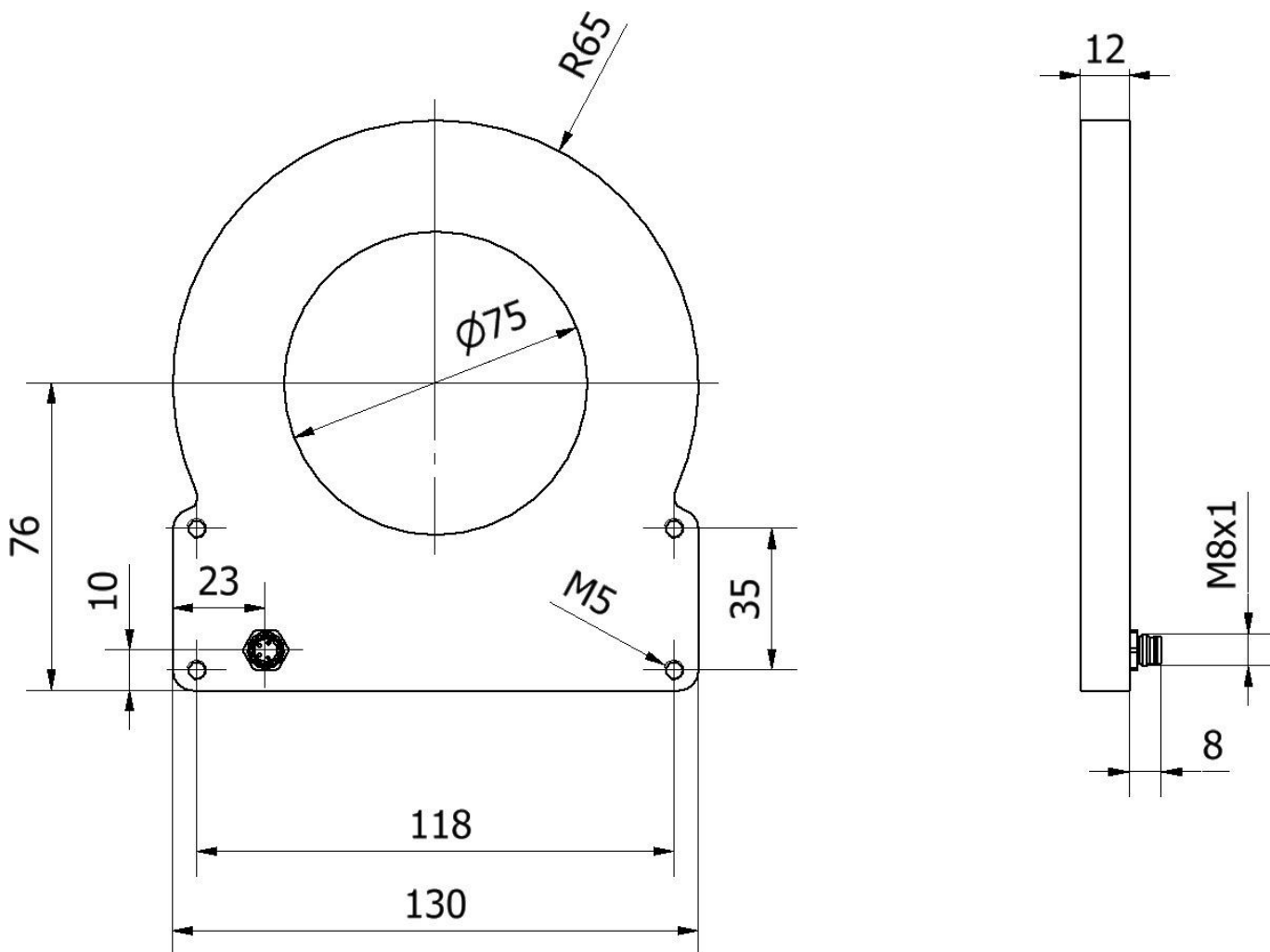
N° de artículo	EF750170	EF750670	EF750770
ardSOCA_Abmessungen	141x130x12mm		
Diámetro interno	100 mm	75 mm	75 mm
ardSOCA_Betriebsspannung	23-25VDC		
Corriente de funcionamiento asignada	300 mA		
Potencia	6 W	6 W	3 W
Clase de seguridad	III		
Modo de funcionamiento	funcionamiento permanente modo flash		
norma de radio	1 - 30 mm		
Tipo de luz	Luz blanca	Luz azul	Luz roja no polarizada
Longitud de onda del sensor	465 nm		625 nm
ardSOCA_ElektrischerAnschluss	Conector M8 de 4 clavijas		
Grado de protección (IP)	IP54		
Material de la carcasa	Aluminio		
Material del cristal delantero	polimetacrilato de metilo		
Temperatura ambiente	10 - 30 °C		
Grupo de riesgo	0	1	0

N° de artículo	EF750870	EF750170
ardSOCA_Abmessungen	141x130x12mm	
Diámetro interno	75 mm	
ardSOCA_Betriebsspannung		
Corriente de funcionamiento asignada	300 mA	450 mA
Potencia	7,2 W	2 W
Clase de seguridad	III	
Modo de funcionamiento	funcionamiento permanente modo flash	
norma de radio	1 - 30 mm	
Tipo de luz	Luz verde	Luz infrarroja
Longitud de onda del sensor	525 nm	850 nm
ardSOCA_ElektrischerAnschluss	Conector M8 de 4 clavijas	
Grado de protección (IP)	IP54	
Material de la carcasa	Aluminio	
Material del cristal delantero	polimetacrilato de metilo	
Temperatura ambiente	10 - 30 °C	
Grupo de riesgo	0	

Conexión



Dibujo acotado




Extracto del programa de accesorios

VK200371




cable de conexión, 2m, m8 hembra 4polos acodado, extremo del cable libre, 4x0,34mm², pur (poliuretano), Ø4,7mm, 30v, -30-90°C, ip67, apto para cadenas de arrastre y torsión, aceites y lubricantes refrigerantes, área de soldadura, sin silicona

VK200375




cable de conexión, 2m, m8 hembra 4polos recto, extremo del cable libre, 4x0,34mm², pur (poliuretano), Ø4,7mm, 30v, -30-90°C, ip67, apto para cadenas de arrastre y torsión, aceites y lubricantes refrigerantes, área de soldadura, sin silicona

VK06F001




Cable para la iluminación de la cámara en funcionamiento continuo en OC53 con controlador de flash interno, 0,6 m, conector M8 recto de 4 polos, clavija M8 recta de 4 polos, 4 hilos

VK06F002




Cable para la iluminación de la cámara en modo flash en OC53 con controlador de flash interno, 0,6 m, conector M8 recto de 4 polos, clavija M8 recta de 4 polos, 4 hilos

AO000653



Accesorios Óptica, soporte de montaje, 134x49x36mm, aluminio anodizado

AO000654



Accesorios Óptica, soporte de montaje, 130x66x61,5mm, aluminio anodizado

Encontrará más accesorios en nuestra página web

**Montaje**

El montaje/la instalación solo debe ser llevado a cabo por electricistas cualificados.

**Eliminación de residuos**

Número WEEE según § 6 párrafo 3 ElektroG: 40951076

Indicaciones de seguridad

- / Antes de la puesta en marcha, asegúrese de que se han respetado todas las indicaciones de seguridad indicadas en la documentación del producto.
- / El uso de estos productos está prohibido si tienen un efecto directo en la seguridad de las personas.
- / Los sistemas de iluminación LED pueden emitir una radiación muy intensa que puede dañar los ojos si no se utilizan correctamente. El fabricante no se hace responsable de los daños causados por un uso o conexión inapropiados.